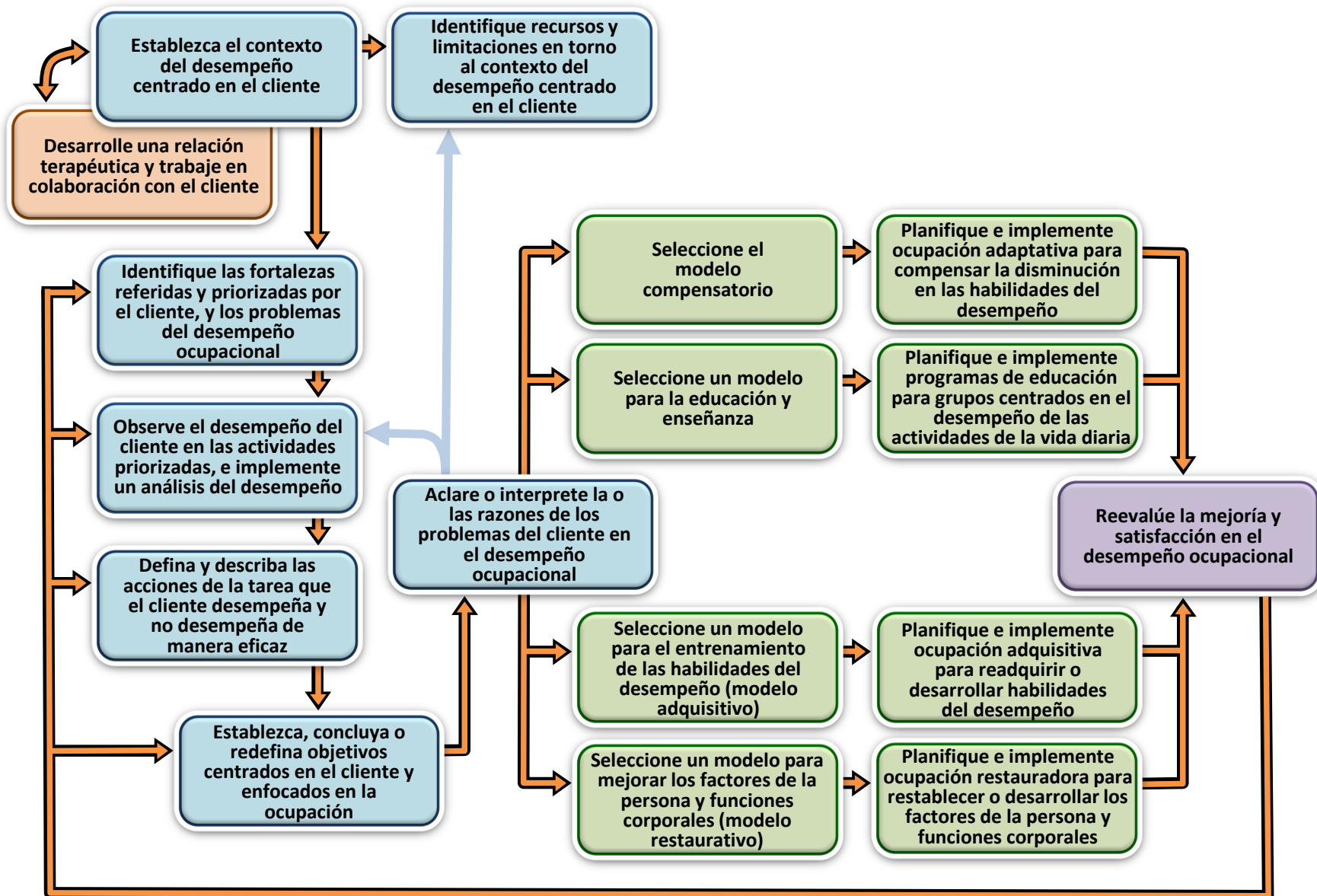


Fase de Evaluación y Establecimiento de Objetivos

Fase de Intervención

Fase de Reevaluación



Adaptado de: Fisher, A. G. (2009). *Occupational Therapy Intervention Process Model: A model for planning and implementing top-down, client-centered, and occupation-based interventions*. Fort Collins CO: Three Star Press. (Traducción oficial, aprobada en junio de 2013)